

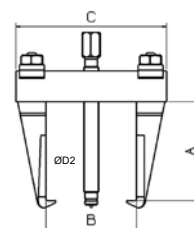


## 1001

## Aftrækker 2 ben



2-benet lette aftrækker med faste ben. Serien består af 11 størrelser, med en arbejdsbredde fra 12 til 390 mm, og en vandring mellem 50 og 260 mm.



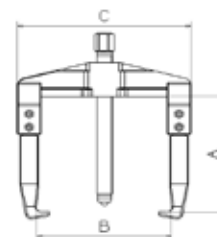
| Art. nr. | A   | B max. | B min. | C   | Vægt kg | DKK      | Lager |
|----------|-----|--------|--------|-----|---------|----------|-------|
| 1001     | 50  | 60     | 12     | 72  | 0,3     | 599,00   | ✓     |
| 1002     | 80  | 80     | 25     | 122 | 1,0     | 777,00   | ✓     |
| 1002L    | 135 | 80     | 20     | 122 | 1,2     | 849,00   | ✓     |
| 1003     | 80  | 115    | 25     | 156 | 1,1     | 860,00   | ✓     |
| 1003L    | 135 | 115    | 25     | 156 | 1,3     | 932,00   | ✓     |
| 1010     | 160 | 155    | 25     | 210 | 2,4     | 1.587,00 | ✓     |
| 1010L    | 220 | 145    | 25     | 210 | 4,0     | 1.703,00 | ✓     |
| 1010A    | 160 | 195    | 30     | 260 | 3,6     | 1.787,00 | ✓     |
| 1015     | 220 | 195    | 60     | 260 | 4,4     | 1.997,00 | ✓     |
| 1020     | 260 | 250    | 80     | 345 | 10,5    | 3.430,00 | ✓     |
| 1020A    | 260 | 390    | 125    | 475 | 13,0    | 4.570,00 | ✓     |

## 2400

## Aftrækker 2 ben



2-benet kraftige aftrækker med faste ben. Serien består af 7 størrelser, med en max arbejdsbredde fra 95 til 510 mm, og en vandring mellem 100 og 200 mm.



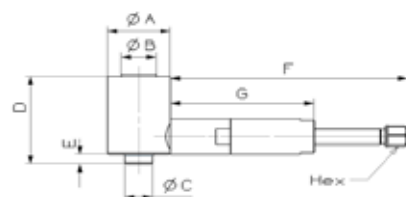
| Art. nr. | A   | B max. | C   | Tm. | Vægt kg | DKK      | Lager |
|----------|-----|--------|-----|-----|---------|----------|-------|
| 2410     | 100 | 95     | 134 | 3   | 1,1     | 749,00   | ✓     |
| 2415     | 100 | 135    | 176 | 3   | 1,3     | 785,00   | ✓     |
| 2420     | 150 | 165    | 223 | 7   | 3,5     | 1.228,00 | ✓     |
| 2425     | 155 | 190    | 250 | 7   | 3,6     | 1.288,00 | ✓     |
| 2430     | 205 | 240    | 325 | 12  | 7,5     | 2.044,00 | ✓     |
| 2435     | 200 | 350    | 425 | 12  | 9,0     | 2.223,00 | ✓     |
| 2440     | 200 | 510    | 585 | 12  | 15,0    | 4.480,00 | ✓     |

## 2655

## Hydraulisk presse 11 ton



11 tons hydraulisk presse. Minimums højde: 82 mm. Antryksflader: b 25 og 28 mm.



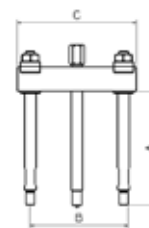
| Art. nr. | ØA | ØB | ØC | D  | E  | F   | G   | Course | Ton | DKK      | Lager |
|----------|----|----|----|----|----|-----|-----|--------|-----|----------|-------|
| 2655     | 70 | 25 | 28 | 82 | 12 | 208 | 123 | 2      | 11  | 2.340,00 | ✓     |

## 1100S

## Tryk aftræk 2 ben



2-benet aftrækker med gevindarme, for løfter til remskiver. Serien består af 5 størrelser, med en arbejdsbredde fra 46 til 325 mm, og en vandring mellem 115 og 245 mm.



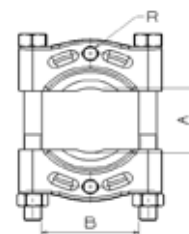
| Art. nr. | A   | B max. | B min. | C   | Vægt kg | DKK      | Lager |
|----------|-----|--------|--------|-----|---------|----------|-------|
| 1102S    | 115 | 110    | 46     | 122 | 1,0     | 588,00   | ✓     |
| 1103S    | 115 | 140    | 46     | 156 | 1,0     | 671,00   | ✓     |
| 1110S    | 175 | 195    | 62     | 210 | 3,0     | 1.363,00 | ✓     |
| 1115S    | 175 | 245    | 70     | 260 | 3,5     | 1.563,00 | ✓     |
| 1120S    | 245 | 325    | 105    | 346 | 9,5     | 3.024,00 | ✓     |

## 1200

## Løfter til remskiver



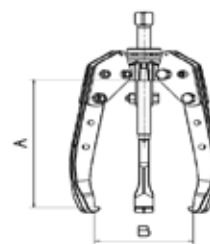
Løfter til f.eks. remskiver. Serien består af 4 størrelser. Til akseltykkelser mellem 4 og 134 mm.



| Art. nr. | B   | A max. | A min. | R    | Vægt kg | DKK      | Lager |
|----------|-----|--------|--------|------|---------|----------|-------|
| 1202A    | 60  | 60     | 4      | 3/8" | 0,7     | 656,00   | ✓     |
| 1203A    | 80  | 80     | 6      | 3/8" | 1,3     | 856,00   | ✓     |
| 1204B    | 110 | 110    | 10     | 5/8" | 2,7     | 1.178,00 | ✓     |
| 1206B    | 155 | 134    | 12     | 5/8" | 5,7     | 2.410,00 | ✓     |

**1300LT****Aftrækker 3 ben**

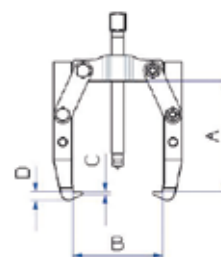
3-benet automatisk selvcentrerende aftrækker. Kan stilles i 3 højder. Serien består af 2 størrelser, med max brede på 360 eller 480 mm. NB. Den lille kan omstilles til 2-benet !



| Art. nr. | A   | B   | C   | 2 eller 3 ben | Vægt kg | DKK      | Lager |
|----------|-----|-----|-----|---------------|---------|----------|-------|
| 1310ALT  | 380 | 360 | 161 | √             | 8,5     | 4.760,00 | √     |
| 1317ALT  | 485 | 480 | 280 | ÷             | 17,5    | 7.860,00 | √     |

**9300****Aftrækker 2 ben**

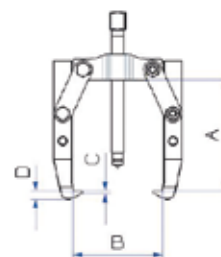
2-benet mini-aftrækker med bevægelige ben. Fås i 2 størrelser, med max brede på 70 eller 100 mm, og en vandring på 55 eller 85 mm.



| Art. nr. | A  | B   | C   | D   | Vægt kg | DKK    | Lager |
|----------|----|-----|-----|-----|---------|--------|-------|
| 9300     | 55 | 70  | 1,5 | 4,5 | 0,2     | 384,00 | √     |
| 9301     | 85 | 100 | 2,5 | 6,0 | 0,4     | 490,00 | √     |

**9300T****Aftrækker 3 ben**

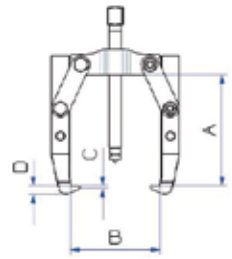
3-benet mini-aftrækker med bevægelige ben. Fås i 2 størrelser, med max brede på 70 eller 100 mm, og en vandring på 55 eller 85 mm.



| Art. nr. | A  | B   | C   | D   | Vægt kg | DKK    | Lager |
|----------|----|-----|-----|-----|---------|--------|-------|
| 9300T    | 55 | 70  | 1,5 | 4,5 | 0,3     | 542,00 | √     |
| 9301T    | 85 | 100 | 2,5 | 6,0 | 0,7     | 706,00 | √     |

**9300K****Aftrækker sæt 2 & 3 ben****SÆT**

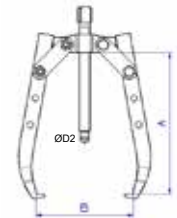
Komplet sæt mini-aftrækker med både 2 og 3 ben, og dækker tilsammen samme område, som de andre 9300 mini aftrækkere.



| Art. nr. | Indhold                    | Vægt kg | DKK      | Lager |
|----------|----------------------------|---------|----------|-------|
| 9300K    | 9300 - 9300T -9301 - 9301T | 1,4     | 1.578,00 | ✓     |

**7300****Aftrækker 2 ben**

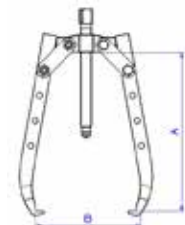
2-benet aftrækker med bevægelige ben, som kan stilles i 3 højder. Serien består af 4 størrelser, med max brede på mellem 110 og 290 mm, og en vandring mellem 105 og 225 mm.



| Art. nr. | A   | B   | Arm    | Spindel | Vægt kg | DKK      | Lager |
|----------|-----|-----|--------|---------|---------|----------|-------|
| 7301     | 105 | 110 | 730105 | 130103  | 0,4     | 471,00   | ✓     |
| 7304     | 185 | 175 | 730405 | 130403  | 1,3     | 688,00   | ✓     |
| 7307     | 225 | 240 | 730705 | 130703  | 2,8     | 1.007,00 | ✓     |
| 7308     | 225 | 290 | 730705 | 130703  | 3,2     | 1.094,00 | ✓     |

**7300****Aftrækker 2 ben, lange**

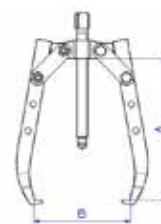
2-benet aftrækker med bevægelige ben, som kan stilles i 4 højder. Serien består af 4 størrelser, med max brede på mellem 125 og 330 mm, og en vandring mellem 120 og 270 mm.



| Art. nr. | A   | B   | Arm    | Spindel | Vægt kg | DKK      | Lager |
|----------|-----|-----|--------|---------|---------|----------|-------|
| 7301L    | 120 | 125 | 730106 | 130103  | 0,5     | 500,00   | ✓     |
| 7304L    | 210 | 220 | 730406 | 130403  | 1,4     | 732,00   | ✓     |
| 7307L    | 270 | 280 | 730706 | 130703  | 3,0     | 1.057,00 | ✓     |
| 7308L    | 270 | 330 | 730706 | 130703  | 3,4     | 1.144,00 | ✓     |

**7300T****Aftrækker 3 ben**

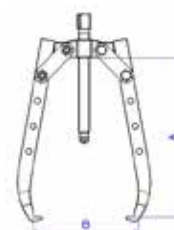
3-benet aftrækker med bevægelige ben, som kan stilles i 3 højder. Kan omstilles til 2-benet aftrækker! Serien består af 4 størrelser, med max brede mellem 110 og 290 mm, og en vandring mellem 105 og 225 mm.



| Art. nr. | A   | B   | Arm    | Spindel | Vægt kg | DKK      | Lager |
|----------|-----|-----|--------|---------|---------|----------|-------|
| 7301T    | 105 | 110 | 730105 | 130103  | 0,7     | 685,00   | ✓     |
| 7304T    | 185 | 175 | 730405 | 130403  | 1,9     | 1.018,00 | ✓     |
| 7307T    | 225 | 240 | 730705 | 130703  | 3,5     | 1.350,00 | ✓     |
| 7308T    | 225 | 290 | 730705 | 130703  | 3,9     | 1.514,00 | ✓     |

**7300LT****Aftrækker 3 ben, lange**

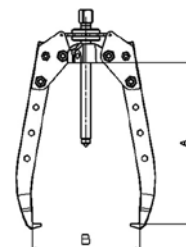
3-benet aftrækker med bevægelige ben, som kan stilles i 4 højder. Kan omstilles til 2-benet aftrækker! Serien består af 4 størrelser, med max brede mellem 125 og 330 mm, og en vandring mellem 120 og 270 mm.



| Art. nr. | A   | B   | Arm    | Spindel | Vægt kg | DKK      | Lager |
|----------|-----|-----|--------|---------|---------|----------|-------|
| 7301LT   | 120 | 125 | 730106 | 130103  | 0,7     | 740,00   | ✓     |
| 7304LT   | 210 | 220 | 730406 | 130403  | 2,1     | 1.084,00 | ✓     |
| 7307LT   | 270 | 280 | 730706 | 130703  | 3,7     | 1.425,00 | ✓     |
| 7308LT   | 270 | 330 | 730706 | 130703  | 4,0     | 1.589,00 | ✓     |

**7300ALT****Selvcentrerende aftrækker**

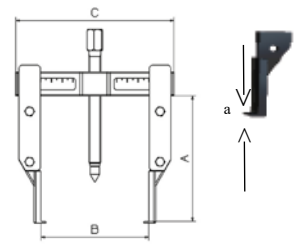
Automatisk selvcentrerende aftrækker med bevægelige ben, kan stilles i 4 højder. Kan omstilles mellem 2- og 3-benet aftrækker! Serien består af 3 størrelser, med max brede mellem 125 og 280mm, og en vandring mellem 120 og 270 mm.



| Art. nr. | A   | B   | Arm    | Vægt kg | DKK      | Lager |
|----------|-----|-----|--------|---------|----------|-------|
| 7301ALT  | 120 | 125 | 730186 | 0,8     | 1.475,00 | ✓     |
| 7304ALT  | 210 | 220 | 730486 | 2,1     | 1.785,00 | ✓     |
| 7307ALT  | 270 | 280 | 730786 | 6,7     | 2.609,00 | ✓     |

**1750****Aftrækker 2 ben, tynde**

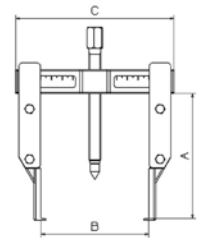
2-benet aftrækker med tynde faste ben. Serien består af 3 størrelser, med en arbejdsbredde på 140mm, og en vandring på mellem 110 og 195 mm.



| Art. nr. | A   | B   | C   | a   | Vægt kg | DKK      | Lager |
|----------|-----|-----|-----|-----|---------|----------|-------|
| 1750C    | 110 | 140 | 186 | 2,0 | 1,4     | 1.490,00 | ✓     |
| 1750     | 145 | 140 | 186 | 2,0 | 1,7     | 1.514,00 | ✓     |
| 1750L    | 195 | 140 | 186 | 2,0 | 2,1     | 1.562,00 | ✓     |

**1750T****Aftrækker 3 ben, tynde**

3-benet aftrækker med tynde faste ben. Serien består af 3 størrelser, med en arbejdsbredde på 125mm, og en vandring på mellem 110 og 195 mm.



| Art. nr. | A   | B   | C   | Vægt kg | DKK      | Lager |
|----------|-----|-----|-----|---------|----------|-------|
| 1750CT   | 110 | 125 | 170 | 1,9     | 2.063,00 | ✓     |
| 1750T    | 145 | 125 | 170 | 2,5     | 2.099,00 | ✓     |
| 1750LT   | 195 | 125 | 170 | 3,1     | 2.171,00 | ✓     |

**1750/1750T****Løst aftrækker ben****RESERVEDEL**

Løse aftrækker ben. Vi har også løse ben på lager til omgående levering.

| Art. nr. | A                    | DKK    | Lager |
|----------|----------------------|--------|-------|
| 175005   | 1750C / 1750 / 1750L | 235,00 | ✓     |
| 175040   | 1750C / 1750CT       | 483,00 | ✓     |
| 175050   | 1750 / 1750T         | 495,00 | ✓     |
| 175060   | 1750L / 1750 LT      | 519,00 | ✓     |

9075

## Aftrækker sæt 2 ben, tynde

SÆT



Komplet 2-benet aftrækker sæt med tynde ben. Her dækker du alle benlængder.

\*Det kan også betilles med aftrækker 1750C, 1750L eller 1805, disse er dog **IKKE** på lager.

| Art. nr. | Indhold  | Vægt kg | DKK      | Lager |
|----------|--|---------|----------|-------|
| 9075     | Aftrækker 1750<br>2 aftrækker ben 175040<br>2 aftrækker ben 175060<br>2 aftrækker ben 180531<br>2 aftrækker ben 180532 | 5,6     | 3.996,00 | ✓     |

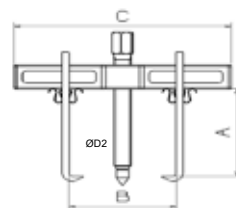
1810-C

## Aftrækker sæt 2 ben

SÆT



2-benet aftrækker sæt - Let aftrækker med faste ben, og 4 sæt ben, 4 forskellige længder. Max bredde 250 mm.



| Art. nr. | A   | B   | C   | Vægt kg | DKK      | Lager |
|----------|-----|-----|-----|---------|----------|-------|
| 1810-C   | 182 | 250 | 280 | 6,5     | 2.430,00 | ✓     |

2640

## Aftrækker



Variabel 2-benet aftrækker med stor spændevide, og variabel højde. Serien består af 3 størrelser.

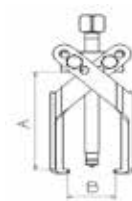


Figure 1

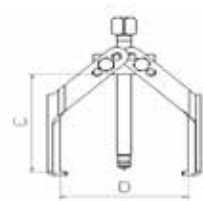


Figure 2

| Art. nr. | A   | B  | C   | D   | Vægt kg | DKK      | Lager |
|----------|-----|----|-----|-----|---------|----------|-------|
| 2641     | 1   | 1  | 2   | 2   | 0,3     | 719,00   | ✓     |
| 2642     | 125 | 70 | 120 | 125 | 0,8     | 899,00   | ✓     |
| 2643     | 125 | 80 | 160 | 125 | 1,0     | 1.096,00 | ✓     |

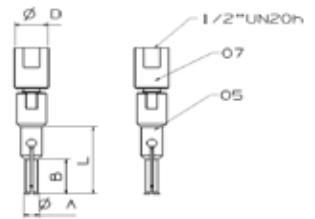


4300

## Leje udtrækker



Leje udtrækkere. Serien består af 11 størrelser, fra 5 til 76 mm.



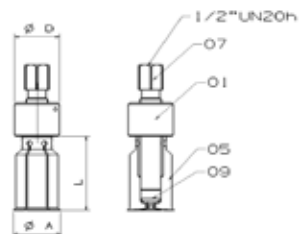
| Art. nr. | ØA      | L  | Z   | Vægt kg | DKK    | Lager |
|----------|---------|----|-----|---------|--------|-------|
| 4305     | 5 - 7   | 27 | 82  | 0,1     | 417,00 | ✓     |
| 4308     | 8 - 11  | 40 | 90  | 0,1     | 435,00 | ✓     |
| 4312     | 12 - 14 | 64 | 108 | 0,3     | 571,00 | ✓     |

4300

## Leje udtrækker



Leje udtrækkere. Serien består af 11 størrelser, fra 5 til 76 mm.



| Art. nr. | ØA      | L  | Z   | Vægt kg | DKK      | Lager |
|----------|---------|----|-----|---------|----------|-------|
| 4315     | 15 - 19 | 64 | 125 | 0,3     | 594,00   | ✓     |
| 4320     | 20 - 24 | 65 | 125 | 0,3     | 666,00   | ✓     |
| 4325     | 25 - 29 | 65 | 125 | 0,4     | 708,00   | ✓     |
| 4330     | 30 - 37 | 65 | 125 | 0,4     | 745,00   | ✓     |
| 4338     | 38 - 46 | 65 | 125 | 0,5     | 882,00   | ✓     |
| 4347     | 47 - 54 | 88 | 175 | 1,3     | 1.226,00 | ✓     |
| 4355     | 55 - 64 | 89 | 175 | 1,6     | 1.445,00 | ✓     |
| 4365     | 65 - 76 | 89 | 175 | 2,0     | 1.770,00 | ✓     |

4300

## Aftrækker sæt

SÆT



Leje udtrækker sæt. Serien består af 2 forskellige størrelser sæt: mellem 5 og 46 mm, eller mellem 12 og 46 mm.

Sæt 43-22 består af både glidehammer og aftrækker til leje udtrækkerne.

Sæt 43-31 er **uden** glidehammer.

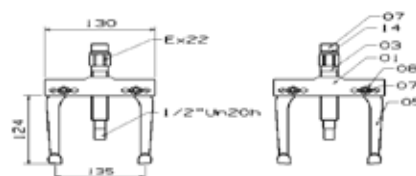
| Art. nr. | Leje udtrækker             | Glide hammer | Aftrækker | Vægt kg | DKK      | Lager |
|----------|----------------------------|--------------|-----------|---------|----------|-------|
| 43-22    | 4305 til 4338<br>Ø 5 - 46  | 64           | 125       | 5,5     | 5.920,00 | ✓     |
| 43-31    | 4312 til 4338<br>Ø 12 - 46 | 65           | 125       | 3,7     | 4.290,00 | ✓     |

4392

## Aftrækker til lejeudtræk



Løs aftrækker til leje udtrækkere.



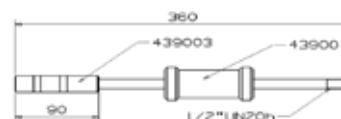
| Art. nr. | Vægt kg | DKK      | Lager |
|----------|---------|----------|-------|
| 4392     | 1,5     | 1.190,00 | ✓     |

4390

## Glidehammer



Løs glidehammer til leje udtrækkere.



| Art. nr. | Vægt kg | DKK    | Lager |
|----------|---------|--------|-------|
| 4390     | 1,4     | 775,00 | ✓     |

4702

## Glidehammer aftrækker

SÆT



Sæt med glidehammer - udtrækker/aftrækker.  
 Aftrækkeren kan omstilles mellem 2 og 3 ben.  
 Indvendig Ø mellem 25 og 100 mm. Udvendig Ø mellem 0 og 75 mm.



4702

| Art. nr. | Indhold                                 | Vægt kg | DKK      | Lager |
|----------|---|---------|----------|-------|
| 4702C    | Aftrækker 4702<br>+<br>Glidehammer 4390 | 1,5     | 2.218,00 | ✓     |

4720

## Komplet

SÆT



Komplet sæt.

Indvendig: Ø 12 - 100 mm.  
 Udvendig: Ø 0 - 75 mm.

| Art. nr. | Indhold   | Vægt kg | DKK      | Lager |
|----------|---|---------|----------|-------|
| 4720     | 1 glidehammer – 1 indvendig/udvendig aftrækker 4702 – 1 udtrækker 4312 Ø 12-14<br>1 udtrækker 4315 Ø 15-19 – 1 udtrækker 4320 Ø 20-24 | 4,5     | 3.980,00 | ✓     |

## 1600

### Kugleleje aftrækker



1600-1

Kugleleje aftrækkere. Mellem 11 og 13 mm, eller som sæt fra 11 til 32 mm.



1600-A

| Art. nr. | N   | L               | Vægt kg         | DKK      | Lager |
|----------|---|-----------------|-----------------|----------|-------|
| 1600-1   | 11 / 12 / 13  | 160 / 160 / 180 | 1,3 / 1,3 / 1,3 | 2.997,00 | ✓     |
| 1600-2   | 21 / 22   | 196 / 196       | 1,9 / 4,5       | -        | ÷     |
| 1600-3   | 31 / 32   | 237 / 239       | 4,5 / 7,5       | -        | ÷     |
| 1600-A   | 3 komplette aftrækker sæt bestående af 1600-1 / 1600-2 / 1600-3 |                 |                 | 9.350,00 | ✓     |

## 4100

### Kugleleje udtrækker sæt

**SÆT**



4100

Kugleleje udtrækkere i sæt. Serien består af 2 sæt størrelser: fra Ø 5,3 til 8 mm, eller fra Ø 8 til 16 mm.



4105

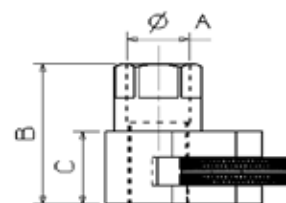
| Art. nr. | A        | Kugleleje | ØD   | E   | Kugle   | Vægt kg | DKK      | Lager |
|----------|----------|-----------|------|-----|---------|---------|----------|-------|
| 4100     | 20 - 95  | 6004-6010 | 5,3  | 3,2 | 410011  | 0,9     | 1.890,00 | ✓     |
|          |          | 6200-6205 |      | 4,1 | 410012  |         |          |       |
|          |          | 6300-6304 |      | 5,1 | 410013  |         |          |       |
| 4105     | 35 - 117 | 6008-6017 | 8    | 5,1 | 411013A | 2,5     | 2.723,00 | ✓     |
|          |          | 6205-6212 | 9    | 5,7 | 411014  |         |          |       |
|          |          | 6304-6308 | 11   | 6,2 | 411015  |         |          |       |
|          |          | 6404-6405 | 12,6 | 6,2 | 411016  |         |          |       |
|          |          |           | 16   | 9,2 | 411017A |         |          |       |

## 2300

### Pinbolt udtrækker



Pinbolt udtrækkere. Serien består af 3 størrelser, fra 4,5 til 25 mm.



| Art. nr. | Ø<br>Min. - Max. | A  | B  | C  | Vægt kg | DKK    | Lager |
|----------|------------------|----|----|----|---------|--------|-------|
| 2301     | 4,5 - 9,5        | 12 | 46 | 25 | 0,1     | 402,00 | ✓     |
| 2302     | 8 - 19           | 21 | 60 | 31 | 0,4     | 627,00 | ✓     |
| 2303     | 15 - 25          | 30 | 68 | 38 | 0,6     | 915,00 | ✓     |

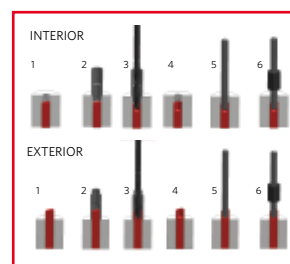
## 5010C

## Skruedrækker sæt, højre

## SÆT



Skruedrækkesæt med alm. højre bor.  
Sættet består af: 5 bor og 10 styr.  
Til udboing af bolte OVER overfladeniveau.



| Art. nr. | Indhold   | Vægt kg | DKK    | Lager |
|----------|---|---------|--------|-------|
| 5010C    | 10 Udvendig guide<br>M5 - M6 - Ø7 - 2 X M8<br>Ø9 - M10 - Ø11 - M12 - M14<br>5 bor<br>5 bor: (4 - 5 - 6 - 7,5 - 8,5 mm)<br>Aftæk<br>5011 - 5012 - 5013 - 5014 - 5015 | 0,6     | 946,00 | ✓     |

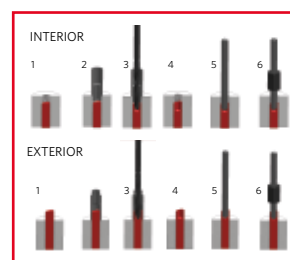
## 5010KI

## Skruedrækker sæt, venstre

## SÆT



Skruedrækkesæt med LINKS bor.  
Sættet består af: 5 bor og 10 styr.  
Til udboing af bolte UNDER overfladeniveau.



| Art. nr. | Indhold  | Vægt kg | DKK      | Lager |
|----------|--|---------|----------|-------|
| 5010KI   | 5 bor<br>(4 - 5 - 6 - 7,5 - 8,5 mm)<br>10 Udvendig guide<br>M5 - M6 - Ø7 - 2 X M8<br>Ø9 - M10 - Ø11 - M12 - M14<br>Aftæk: 5011 - 5012 - 5013 - 5014 - 5015 | 0,7     | 1.195,00 | ✓     |

## 5010R

## Tap udtrækker

## SÆT



Tap udtrækker sæt, bestående af størrelser tap  
udtrækkere. Ø 3 til 8 mm.  
\* Består af nedenstående 5 tap udtrækker.



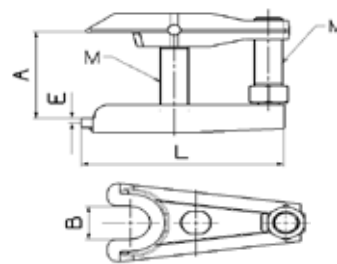
| Art. nr. | Ø | m   | M    | C  | L  | Poids | DKK    | Lager |
|----------|---|-----|------|----|----|-------|--------|-------|
| 5010R    |   |     |      |    |    |       | 259,00 | ✓     |
| 5011R    | 3 | 2,7 | 4    | 5  | 51 | 0,01  | -      | -     |
| 5012R    | 4 | 3,3 | 4,7  | 5  | 58 | 0,01  | -      | -     |
| 5013R    | 5 | 4,6 | 6    | 6  | 66 | 0,02  | -      | -     |
| 5014R    | 6 | 5,5 | 8    | 8  | 73 | 0,04  | -      | -     |
| 5015R    | 8 | 6,7 | 10,5 | 10 | 80 | 0,6   | -      | -     |

5680

## Styrekugle aftrækker



Styrekugle værktøj. Serien består af 3 størrelser, spænder mellem 18 og 36 mm. Max højde mellem 50 og 120 mm.



| Art. nr. | A   | B min | B max | E | L   | M          | Vægt kg | DKK      | Lager |
|----------|-----|-------|-------|---|-----|------------|---------|----------|-------|
| 5681     | 50  | 18    | 22    | 3 | 100 | M 14 x 1,5 | 0,7     | 608,00   | ✓     |
| 5683     | 95  | 28    | 32    | 5 | 157 | M 22 x 1,5 | 2,6     | 1.383,00 | ✓     |
| 5685     | 120 | 32    | 36    | 6 | 191 | M 25 x 1,5 | 4,8     | 1.995,00 | ✓     |

5690

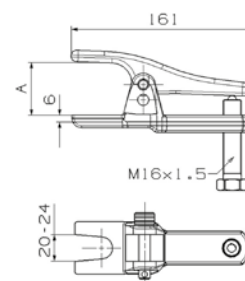
## Styrekugle aftrækker



5691

5693

Styrekugle værktøj. Serien består af 2 størrelser. Spænder mellem 20 og 24 mm. Max højde mellem 56 og 90 mm.



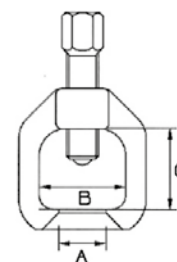
| Art. nr. | Ø       | A  | Positioner | Vægt kg | DKK      | Lager |
|----------|---------|----|------------|---------|----------|-------|
| 5691     | 20 - 24 | 56 | 2          | 1,2     | 966,00   | ✓     |
| 5693     | 20 - 24 | 90 | 4          | 1,7     | 1.405,00 | ✓     |

5650

## Styrekugle aftrækker



Styrekugle værktøj. Serien består af 2 størrelser, med en åbning på 18 og 25 mm.

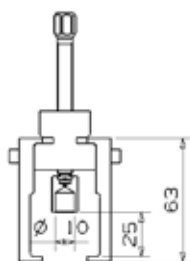


| Art. nr. | A mm | B mm | C mm | Max tryk Nm | Spindel | Vægt kg | DKK | Lager  |   |
|----------|------|------|------|-------------|---------|---------|-----|--------|---|
| 5651     | 18   | 40   | 35   | 50          | 17      | 565103  | 0,4 | 383,00 | ✓ |
| 5652     | 25   | 50   | 45   | 120         | 17      | 565203  | 0,6 | 457,00 | ✓ |

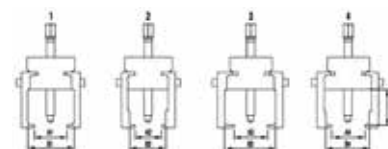


Møtrik sprænger. Serien består af 3 størrelser, mellem 4 og 36 mm – op til M24.

| Art. nr. |         |             | Max. tryk Nm | Størrelse  |    | Vægt kg | DKK    | Lager |
|----------|---------|-------------|--------------|------------|----|---------|--------|-------|
| 6311     | 4-17    | til M10     | 38           | M14x1,5x47 | 22 | 0,2     | 528,00 | ✓     |
| 6312     | 8 - 24  | M5 til M16  | 50           | M14x1,5x47 | 22 | 0,3     | 629,00 | ✓     |
| 6313     | 19 - 36 | M12 til M24 | 190          | M18x1,5x50 | 22 | 0,5     | 919,00 | ✓     |



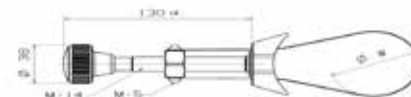
Vinduesvisker aftrækker. Serien består af 2 modeller, som hver især indstilles efter arm bredden.



| Art. nr. |   | 1  | 2  | 3  | 4  | h  | DKK    | Lager |
|----------|---|----|----|----|----|----|--------|-------|
| 5701L    | A | 17 | 13 | 23 | 19 | 44 | 487,00 | ✓     |
|          | B | 30 | 22 | 36 | 28 |    |        |       |
| 5702L    | A | 28 | 24 | 34 | 30 | 44 | 520,00 | ✓     |
|          | B | 41 | 33 | 47 | 39 |    |        |       |



Oliefilter nøgle. Serien består af 2 størrelser. Filter  $\varnothing$  65 til 110 mm, eller 110 til 155 mm.



| Art. nr. | $\varnothing$ filter | Vægt kg | DKK    | Lager |
|----------|----------------------|---------|--------|-------|
| 5002     | 65 - 110             | 0,5     | 158,00 | ✓     |
| 5003     | 110 - 155            | 0,5     | 179,00 | ✓     |

| Art. nr. | Resevedel          | Vægt kg | DKK   | Lager |
|----------|--------------------|---------|-------|-------|
| 500238   | løst bånd til 5002 | 0,2     | 26,00 | ✓     |
| 500338   | løst bånd til 5003 | 0,3     | 36,00 | ✓     |



Universal udtrækker sæt til indsprøjtningssynder.  
Med både glidehammer og udtrækker. Sættet består af følgende - med indvendig gevind: 10 mm - M17x1 - M20x1 - M25x1 - M27x1, samt til udvendig 6-kant: 25 - 27 - 29 og 30 mm.











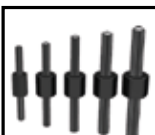
| Art. nr. | Indhold   | Vægt kg | DKK      | Lager |
|----------|---|---------|----------|-------|
| 5158     | 1 stk. Glide hammer (Art. nr..4390)<br>1 stk. Tryk trækker (Art. nr.. 5152)<br>4 stk. Spændepatroner<br>8 stk. Adaptere til fjernelse af injektorer | 4,8     | 5.690,00 | ✓     |






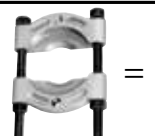






Universal udtrækker sæt til indsprøjtningssynder.  
Med 2 kilo glidehammer. Sættet består af følgende - med indvendig gevind: 10 mm - M17x1 - M20x1 - M25x1 - M27x1. Med udvendig gevind: M14x1 - M27x1. Samt til udvendig 6-kant: 25 - 27 - 29 og 30 mm.

| Art. nr. | Indhold  | Vægt kg | DKK      | Lager |
|----------|--|---------|----------|-------|
| 5156     | 1 stk. sekskantnøgle (Art. nr..4390)<br>1 stk. Adapter han M17x1 / M20x1 / M25x1 / M27x1<br>1 stk. Adapter hun M14x1,5 / M27x1<br>1 stk. Sekskantet rillet skruenøgle 25 mm / 27 mm /29 mm /30 mm<br>1 stk. Glide hammer (Art. nr..4394)<br>1 stk. Gevind 1/2 20 h / 5/8 18h | 7,0     | 3.650,00 | ✓     |

Det meget brugte 4 ton samlede sæt.  
Se kombinationsmulighederne herunder.

| Art. nr. | Indhold  | Vægt kg | DKK      | Lager |
|----------|--|---------|----------|-------|
| 9084     |  <div style="display: flex; flex-wrap: wrap; justify-content: space-around;"> <div style="border: 1px solid black; padding: 5px; text-align: center;"> <br/>           1002 80x80mm<br/>           1002L 135x80mm         </div> <div style="border: 1px solid black; padding: 5px; text-align: center;">  +             =            <br/>           1102 120x110mm      1202A 60x60mm      1102 - 1202A         </div> <div style="border: 1px solid black; padding: 5px; text-align: center;"> <br/>           1102L 120x278mm         </div> <div style="border: 1px solid black; padding: 5px; text-align: center;"> <br/>           1304 135x150mm         </div> <div style="border: 1px solid black; padding: 5px; text-align: center;"> <br/>           1304T 135x150mm         </div> <div style="border: 1px solid black; padding: 5px; text-align: center;"> <br/>           1404 85x150mm         </div> <div style="border: 1px solid black; padding: 5px; text-align: center;"> <br/>           1404T 85x150mm         </div> <div style="border: 1px solid black; padding: 5px; text-align: center;"> <br/>           5010         </div> </div> | 6,5     | 4.300,00 | ✓     |

Det meget brugte 7 ton samlede sæt.  
Se kombinationsmulighederne herunder.

| Art. nr. | Indhold   | Vægt kg | DKK      | Lager |
|----------|---|---------|----------|-------|
| 9087     |  <div style="display: flex; flex-wrap: wrap; justify-content: space-around;"> <div style="border: 1px solid black; padding: 5px; text-align: center;"> <br/>           1010 160x155mm         </div> <div style="border: 1px solid black; padding: 5px; text-align: center;">  +             =            <br/>           1110 190x195      1204B 110x110mm      1110 - 1204B         </div> <div style="border: 1px solid black; padding: 5px; text-align: center;"> <br/>           1307L 225x240mm         </div> <div style="border: 1px solid black; padding: 5px; text-align: center;"> <br/>           1307LT 225x240mm         </div> <div style="border: 1px solid black; padding: 5px; text-align: center;"> <br/>           1407 125x200mm         </div> <div style="border: 1px solid black; padding: 5px; text-align: center;"> <br/>           1407T 125x200mm         </div> <div style="border: 1px solid black; padding: 5px; text-align: center;"> <br/>           2301-2302<br/>           Ø 4,5 a 19mm         </div> </div> | 14,5    | 7.326,00 | ✓     |



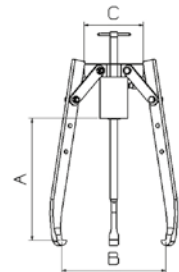
**C1005 - C1012**
**Aftrækker sæt 2 & 3 ben**
**COMBI SÆT**


Et komplet aftrækkesæt.  
Leveret i kufferet

| Art. nr. | Indhold   | Vægt kg | DKK      | Lager |
|----------|---|---------|----------|-------|
| C1005    | 8 Ton   | 15,0    | 8.947,00 | ÷     |
|          | <br><small>A=160 / B=150    A=220 / B=150    A x B    A x B    A=225 / B=240    A=225 / B=240</small> |         |          |       |
| C1012    | 12 Ton.   | 15,0    | 9.998,00 | ÷     |
|          | <br><small>A=160 / B=150    A=220 / B=150    A x B    A x B    A=225 / B=240    A=225 / B=240</small> |         |          |       |

**3310TH - 3352TH**
**Hydraulisk aftrækker med 3 ben**

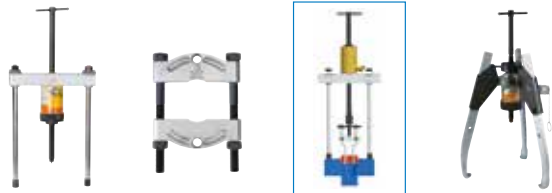
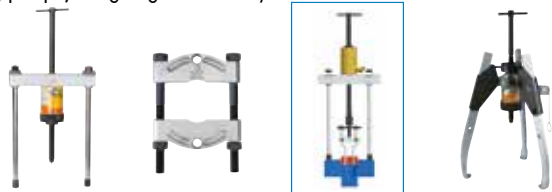
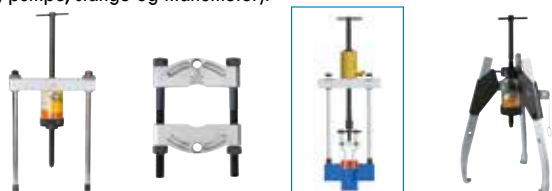
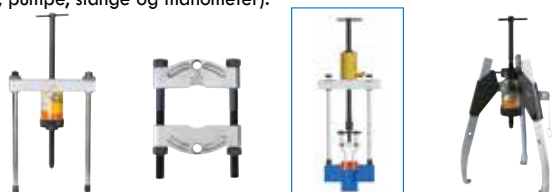
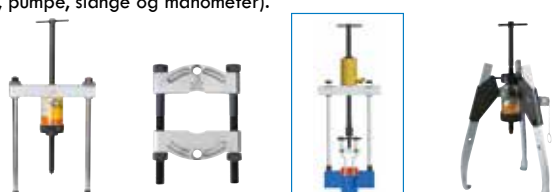

Komplet sæt med hydraulik fra 10 til 50 tons.



| Art. nr. | Tons  | A   | B   | C   | Vægt kg | DKK       | Lager |
|----------|---|-----|-----|-----|---------|-----------|-------|
| 3310TH   | 10T - Mekanisk aftrækker og fuld hydraulisk udstyr (cylinder, pumpe, slange og manometer).  | 315 | 350 | 177 | 21,0    | 16.845,00 | ÷     |
| 3318TH   | 20 T - Mekanisk aftrækker og fuld hydraulisk udstyr (cylinder, pumpe, slange og manometer). | 320 | 480 | 276 | 39,0    | 23.940,00 | ÷     |
| 3330TH   | 30T - Mekanisk aftrækker og fuld hydraulisk udstyr (cylinder, pumpe, slange og manometer).  | 410 | 650 | 322 | 59,0    | 28.497,00 | ÷     |
| 3352TH   | 50T - Mekanisk aftrækker og fuld hydraulisk udstyr (cylinder, pumpe, slange og manometer).  | 710 | 980 | 414 | 130,0   | 53.410,00 | ÷     |


CPA sæt CPA hydraulisk aftrækker sæt med selvcentrerende aftrækker.



| Art. nr. | Indhold  | Vægt kg | DKK        | Lager |
|----------|--|---------|------------|-------|
| CP-10A   | 10 Ton - Mekanisk aftrækker sæt og fuld hydraulisk udstyr (cylinder, pumpe, slange og manometer).<br>  | 46,0    | 26.639,00  | ÷     |
| CP-20A   | 20 Ton - Mekanisk aftrækker sæt og fuld hydraulisk udstyr (cylinder, pumpe, slange og manometer).<br> | 76,0    | 39.218,00  | ÷     |
| CP-30A   | 30 Ton - Mekanisk aftrækker sæt og fuld hydraulisk udstyr (cylinder, pumpe, slange og manometer).<br> | 139,0   | 60.837,00  | ÷     |
| CP-50A   | 50 Ton - Mekanisk aftrækker sæt og fuld hydraulisk udstyr (cylinder, pumpe, slange og manometer).<br> | 277,0   | 105.350,00 | ÷     |
| CP-95A   | 95 Ton - Mekanisk aftrækker sæt og fuld hydraulisk udstyr (cylinder, pumpe, slange og manometer).<br> | 682,0   | 196.583,00 | ÷     |




Standse kapacitet:  
2 mm i stålplade.  
1,5 mm i rustfri plade.  
\*Større pladetykkelser på forespørgsel.

| Art. nr. | P.G.    | mm            |  | Ø ext die mm | Vægt kg | DKK      | Lager |
|----------|---------|---------------|---|--------------|---------|----------|-------|
| 54/13    | 54 G 7  | 12,716 (1/2") | 540008 M8   | 23           | 0,08    | 313,00   | ✓     |
| 54/14    | -       | 14            | 540008 M8   | 23           | 0,08    | 313,00   | ✓     |
| 54/15    | -       | 15            | 540008 M8   | 23           | 0,09    | 313,00   | ✓     |
| 54/16    | 54 G 9  | 16 (5/8")     | 540008 M8   | 23           | 0,08    | 313,00   | ✓     |
| 54/17    | -       | 17            | 540008 M8   | 27           | 0,13    | 343,00   | ✓     |
| 54/18    | 54 G 11 | 18            | 540008 M8   | 27           | 0,11    | 343,00   | ✓     |
| 54/19    | -       | 19 (3/4")     | 540008 M8   | 27           | 0,11    | 343,00   | ✓     |
| 54/20    | 54 G 13 | 20            | 540010 M10  | 32           | 0,13    | 390,00   | ✓     |
| 54/21    | -       | 21            | 540010 M10  | 32           | 0,14    | 390,00   | ✓     |
| 54/22    | 54 G 16 | 22 (7/8")     | 540010 M10  | 32           | 0,15    | 390,00   | ✓     |
| 54/23    | -       | 23            | 540010 M10  | 37           | 0,23    | 454,00   | ✓     |
| 54/24    | -       | 24            | 540010 M10  | 37           | 0,20    | 454,00   | ✓     |
| 54/25    | -       | 25 (1")       | 540010 M10  | 37           | 0,21    | 454,00   | ✓     |
| 54/26    | -       | 26            | 540010 M10  | 37           | 0,23    | 454,00   | ✓     |
| 54/27    | -       | 27            | 540010 M10  | 37           | 0,20    | 454,00   | ✓     |
| 54/28    | 54 G 21 | 28 (1.3/32")  | 540012 M12  | 42           | 0,32    | 530,00   | ✓     |
| 54/29    | -       | 29            | 540012 M12  | 42           | 0,32    | 530,00   | ✓     |
| 54/30    | -       | 30            | 540012 M12  | 42           | 0,32    | 530,00   | ✓     |
| 54/31    | -       | 31            | 540012 M12  | 42           | 0,33    | 530,00   | ✓     |
| 54/32    | -       | 32 (1.1/4")   | 540012 M12  | 42           | 0,34    | 530,00   | ✓     |
| 54/33    | -       | 33            | 540012 M12  | 42           | 0,34    | 590,00   | ✓     |
| 54/34    | -       | 34 (1.11/32") | 540012 M12  | 48           | 0,40    | 590,00   | ✓     |
| 54/35    | -       | 35            | 540012 M12  | 48           | 0,46    | 590,00   | ✓     |
| 54/36    | -       | 36            | 540012 M12  | 48           | 0,47    | 590,00   | ✓     |
| 54/37    | 54 G 29 | 37            | 540012 M12  | 48           | 0,46    | 590,00   | ✓     |
| 54/38    | -       | 38 (1.1/2")   | 540012 M12  | 48           | 0,46    | 590,00   | ✓     |
| 54/39    | -       | 39            | 540012 M12  | 48           | 0,46    | 590,00   | ✓     |
| 54/40    | -       | 40            | 540014 M14  | 56           | 0,67    | 659,00   | ✓     |
| 54/41    | -       | 41            | 540014 M14  | 56           | 0,67    | 659,00   | ÷     |
| 54/42    | -       | 42            | 540014 M14  | 58           | 0,73    | 712,00   | ÷     |
| 54/43    | -       | 43            | 540014 M14  | 58           | 0,72    | 712,00   | ÷     |
| 54/44    | -       | 44            | 540014 M14  | 58           | 0,75    | 712,00   | ÷     |
| 54/45    | -       | 45            | 540014 M14  | 58           | 0,84    | 712,00   | ✓     |
| 54/46    | -       | 46            | 540014 M14  | 58           | 0,83    | 712,00   | ÷     |
| 54/47    | 54 G 36 | 47            | 540014 M14  | 63           | 0,85    | 773,00   | ÷     |
| 54/48    | -       | 48            | 540014 M14  | 63           | 0,86    | 773,00   | ÷     |
| 54/49    | -       | 49            | 540014 M14  | 63           | 0,90    | 773,00   | ÷     |
| 54/50    | -       | 50            | 540014 M14  | 63           | 1,03    | 773,00   | ✓     |
| 54/51    | -       | 51 (2")       | 540014 M14  | 68           | 1,00    | 802,00   | ÷     |
| 54/52    | -       | 52            | 540014 M14  | 68           | 1,05    | 802,00   | ✓     |
| 54/55    | 54 G 42 | 55            | 540020 M20  | 74           | 1,68    | 1.286,00 | ✓     |
| 54/60    | 54 G 48 | 60 (2.3/8")   | 540020 M20  | 77           | 1,71    | 1.549,00 | ✓     |
| 54/63    | -       | 63            | 540020 M20  | 77           | 1,80    | 1.725,00 | ✓     |
| 54/65    | -       | 64            | 540020 M20  | 87           | 2,08    | 1.805,00 | ÷     |



Standse kapacitet:  
2 mm i stålplade.  
1,2 mm i rustfri plade.  
\*Større pladetykkelser på forespørgsel.

| Art. nr. | P.G. | mm  |  | Ø ext die mm. | Vægt kg | DKK      | Lager |
|----------|------|-----|---|---------------|---------|----------|-------|
| 54/70    | -    | 70  | 540020 M20  | 87            | 2,12    | 1.920,00 | ÷     |
| 54/72    | -    | 72  | 540020 M20  | 87            | 2,19    | 1.960,00 | ÷     |
| 54/75    | -    | 75  | 540020 M20  | 97            | 2,20    | 2.060,00 | ÷     |
| 54/80    | -    | 80  | 540020 M20  | 97            | 2,71    | 2.140,00 | ÷     |
| 54/85    | -    | 85  | 540020 M20  | 112           | 3,71    | 2.190,00 | ÷     |
| 54/90    | -    | 90  | 540020 M20  | 112           | 3,30    | 2.240,00 | ÷     |
| 54/95    | -    | 95  | 540020 M20  | 122           | 3,44    | 2.420,00 | ÷     |
| 54/100   | -    | 100 | 540020 M20  | 122           | 3,77    | 2.630,00 | ÷     |
| 54/105   | -    | 105 | 540020 M20  | 127           | 4,20    | 2.960,00 | ÷     |
| 54/110   | -    | 110 | 540020 M20  | 132           | 4,50    | 3.100,00 | ÷     |
| 54/115   | -    | 115 | 540020 M20  | 136           | 4,72    | 3.260,00 | ÷     |

## NOTATER

FORZA er en spansk producent af aftrækker værktøj. De er kendt for deres høje kvalitet og et særdeles bredt program. Østerby Agentur har lagt et bredt program af aftrækkere på lager i Danmark. Derudover kan vi hurtigt trække special aftrækkere og andre hjælpeværktøjer hjem fra det spanske centrallager.

Vi står klar til at hjælpe dig med tekniske spørgsmål og kan som altid klare "dag-til-dag" leveringer. Prøv os - vi er altid klar! Nu også med kvalitets aftrækkere fra FORZA.

